

RELATÓRIO DE ENSAIO Nº 161451/1/08-MEC
ABRAÇADEIRA MÓVEL – ENSAIOS DIVERSOS

INTERESSADO: VERCON INDUSTRIAL LTDA.
AV. JUIZ MARCO TÚLIO ISAAC 2777
BAIRRO: RIACHO DAS AREIAS
32651-000 – BETIM – MG

REFERÊNCIA: (51.238)

1. MATERIAL ENSAIADO: Identificação do material ensaiado (declarado pelo interessado):

02 (dois) corpos de prova identificados como: abraçadeira móvel em aço mola 5160, recebidos no laboratório em 22/07/08.

2. ENSAIOS REALIZADOS / METODOLOGIAS APLICADAS:

2.1. Escorregamento direto / Escorregamento excêntrico:

Conforme solicitação do interessado a abraçadeira foi fixada na máquina de ensaios por meio de um dispositivo metálico e submetida ao esforço de compressão até ocorrer o deslizamento da mesma.

2.2. Verificação da resistência ao esforço de tração:

Conforme solicitação do interessado a abraçadeira foi fixada na máquina de ensaios por meio de um dispositivo metálico e submetida ao esforço de tração até atingir a carga máxima de resistência.

3. RESULTADOS OBTIDOS:

3.1. Escorregamento direto:

CORPO DE PROVA Nº	CARGA MÁXIMA DE RESISTÊNCIA (kgf)	OCORRÊNCIA
01	1 624	OCORREU O DESLIZAMENTO DA ABRAÇADEIRA EM RELAÇÃO AO DIAPOSITIVO DE ENSAIO, NÃO APRESENTANDO MAIS RESISTÊNCIA COM A CARGA INDICADA

FOTOS DO ENSAIO DE ESCORREGAMENTO DIRETO



FOTO N.º 01 – CORPO DE PROVA ENSAIADO



FOTO N.º 02 – SISTEMA PARA ENSAIO DE ESCORREGAMENTO DIRETO

3.2. Escorregamento excêntrico:

CORPO DE PROVA Nº	CARGA MÁXIMA DE RESISTÊNCIA (kgf)	OCORRÊNCIA
01	2 643	OCORREU A DEFORMAÇÃO DA ABRAÇADEIRA NÃO APRESENTANDO MAIS RESISTÊNCIA COM A CARGA INDICADA (VIDE FOTO N.º 04)

FOTOS DO ENSAIO DE ESCORREGAMENTO EXCÊNTRICO

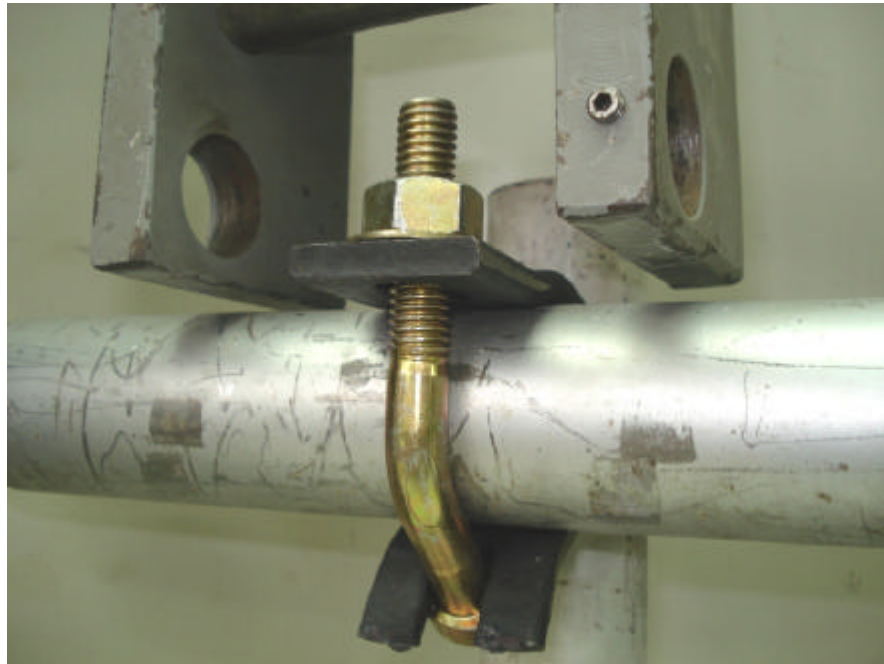


FOTO N.º 03 – SISTEMA PARA ENSAIO DE ESCORREGAMENTO EXCÊNTRICO



FOTO N.º 04 – CORPO DE PROVA APÓS A REALIZAÇÃO DO ENSAIO DE ESCORREGAMENTO EXCÊNTRICO

3.3. Verificação da resistência ao esforço de tração:

CORPO DE PROVA Nº	CARGA MÁXIMA DE RESISTÊNCIA (kgf)	OCORRÊNCIA
02	4 818	OCORREU A RUPTURA DA ABRAÇADEIRA (VIDE FOTO N.º 06)

FOTOS DO ENSAIO DE VERIFICAÇÃO DA RESISTÊNCIA AO EFORÇO DE TRAÇÃO



FOTO N.º 05 – SISTEMA PARA ENSAIO DE TRAÇÃO



FOTO N.º 06 – CORPO DE PROVA APÓS A REALIZAÇÃO DO ENSAIO DE TRAÇÃO

4. **DATA DOS ENSAIOS:** 05/08/08.

5. **OBSERVAÇÃO:** Identificação interna da Falcão Bauer: 202.893.

São Paulo, 11 de agosto de 2008.

L.A. FALCÃO BAUER LTDA
Centro Tecnológico de Controle da Qualidade

ORIGINAL ASSINADO

BRUNO GIOVANNELLI
COORDENADOR DE LABORATÓRIO

BG / EM

L.A. FALCÃO BAUER LTDA
Centro Tecnológico de Controle da Qualidade

ORIGINAL ASSINADO

EDUARDO MARQUES
GERENTE DE LABORATÓRIO
Eng.º. Mecânico - CREA nº. 0601066201